

Ürün: SpiroCombi Hava ve Pislik Tortu Ayırıcı Magnet  
DN100 Kaynaklı Bağlantı

Model:  
Tarih:

BC100LM  
21.12.2020

Müşteri:

Proje Adı:

Referans:

**Seçim Kriteri**

Akışkan:	Su / Glykol (max. %50)
Maks. Su Hızı:	1,5 m/s
Maks. Debi:	47,0 m <sup>3</sup> /h
Maks. İşletme Basıncı:	10 bar-g
Maks. Sıcaklık:	110 °C
Maks. Debide Δp:	3,7 kPa
Dizayn Standart:	EN 13445

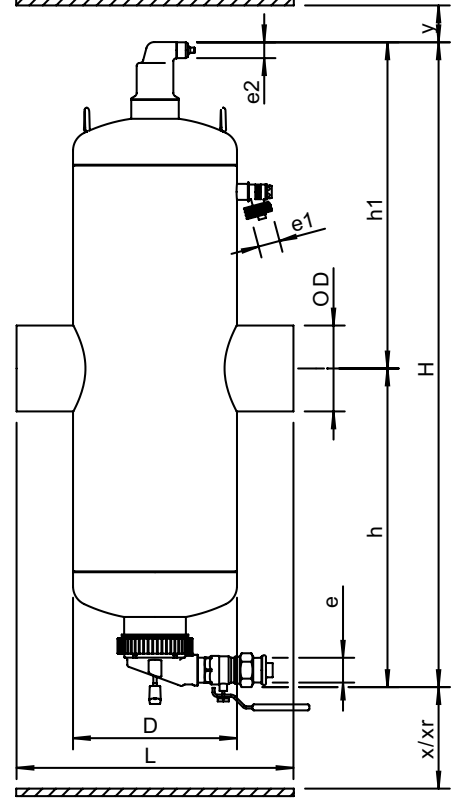
**Kalite Kontrol**

Test Basıncı (bar):	7
Akışkan Testi:	Hava
Sertifika:	Hayır
2014/68/EU 'ye göre tasarım ve imalat:	Evet
Malzeme sertifikaları:	Hayır
Marka:	Hayır
Kaynak Prosedürü:	Hayır
Kaynak Testi:	Hayır
Yetkili Kuruluş Testi:	Hayır

**Malzeme**

Gövde:	S235 JR G2 (St.37)
Bağlantı:	S235 JR G2 (St.37)
Fittings:	S235 JR G2 (St.37)
Taban:	S235 JR G2 (St.37)
Hava atış başlığı:	Pirinç
Vana sızdırmazlığı:	Viton
Şamandıra:	PP
Spirotube İç boru:	S235 JR G2 (St.37)
Spirotube Tel:	Bakır
Spirotube Lehim:	Yumuşak lehim
Boya:	Standart
Renk:	Sarı (RAL 1003)
Dry Pocket:	Bakır, Pirinç
Magnet:	Neodymium
Boşaltma vanası:	Nikelajlı bakır

**Marka**



**Ölçüler**

DN:	100
OD:	114,3 mm
H:	858 mm
h:	424 mm
h1:	434 mm
D:	219 mm
L:	370 mm
e:	Rp1
e1:	G3/4
e2:	R1/2
x:	>100 mm
y:	>50 mm
Xr:	>310 mm

Hacim:	17 ltr
Boş ağırlık (yaklaşık):	24 kg

Değişiklik hakkı saklıdır.